

产品名称：程控泄漏电流分析仪

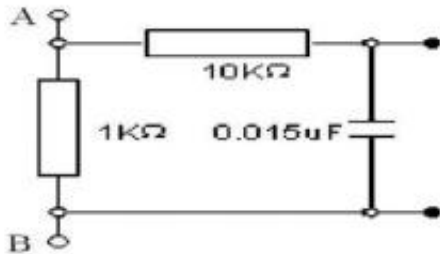
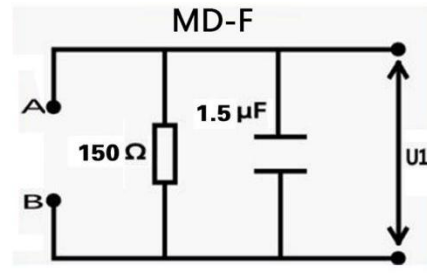
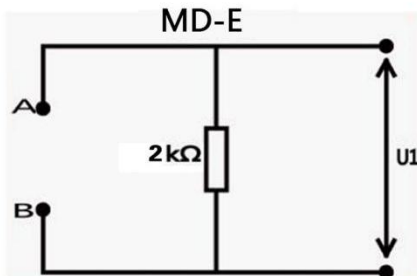
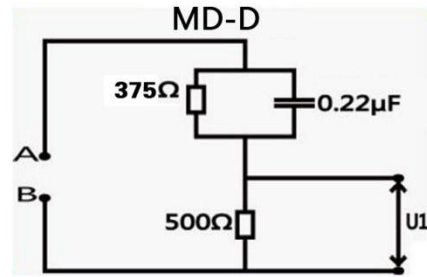
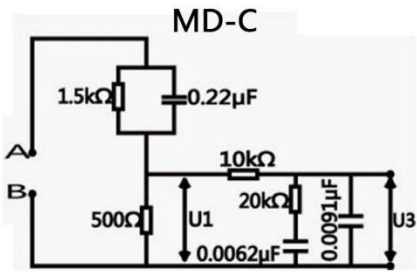
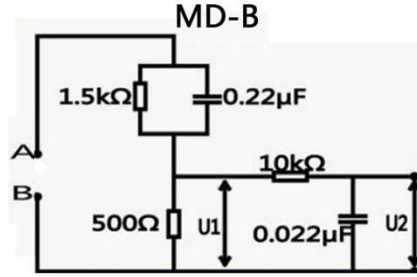
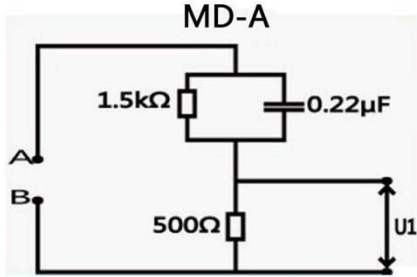
产品型号：CS9975SI-1k



性能特点

- 采用 5.6 寸 TFT（640*480）显示设置参数及测试参数，显示内容醒目、丰富；
- 测试仪可以把测试结果以 EXCEL 表格的格式存储到 U 中；
- 可通过 U 盘升级软件；
- 泄漏电流提供 AC,AC+DC,PEAK,DC 四种检波方式；
- 提供医疗设备测试所需的辅助电源；
- 中英文双语操作界面，适应不同用户的需求；
- 支持键盘锁操作，防止无关人员修改测试参数；
- 支持测试文件之间的转换，解释：当测试步骤多时，可以通过文件名进行区分，便于后期进行参数调整；
- 可以选配 CS26045Y 测试盒，实现多点扫描测试；
- 支持扫码枪功能；
- 标配 PLC 接口，RS232 接口，选配 LAN 接口、RS485 接口、USB 接口。

MD 网络



MD-G

- MD- A 符合的标准: GB/T12113-2003(IEC60990: 1999)、 GB4793.1-2007(IEC61010-1: 2001)
- MD- B 符合的标准: GB/T12113-2003(IEC60990: 1999)、 GB4793.1-2007(IEC61010-1: 2001)、
GB4706.1-2005(IEC60335-1: 2004)、 GB4943.1-2011(IEC60950-1: 2005)、
GB8898-2011(IEC60065: 2005)、 GB7000.1-2015(IEC60598-1: 2014)
- MD- C 符合的标准: GB/T12113-2003(IEC60990: 1999)、 GB7000.1-2015(IEC60598-1: 2014)
- MD- D 符合的标准: GB4793.1-2007(IEC61010-1: 2001)
- MD- E 符合的标准: GB4943.1-2011(IEC60950-1: 2005)、 GB4793.1-2007(IEC61010-1: 2001)、
- MD- F 符合的标准: GB7000.1-2015(IEC60598-1: 2014)
- MD-G 符合的标准: GB9706.1-2007 (IEC60601-1: 2005)
- **MD 网络测量电阻 $\leq\pm 1\%$**

技术参数

| | | | |
|-------|------------------------|---|----------------------------|
| 型号 | | CS9975SI-1k | |
| 技术参数 | 输出电压 | 范围 | 30.0V ~ 300.0V |
| | | 精度 | $\pm (2\% \text{读值} + 1V)$ |
| | | 分辨率 | 0.1V |
| | 最大输出功率 | 1000VA | |
| | 电流档位 | 200uA、2mA、20mA | |
| | 检波方式 | AC、RMS、PEAK、DC | |
| | 电流上限设定 | 0.1uA~20.00mA | |
| | 电流下限设定 | 0~电流上限 | |
| | 电压上升时间 | (0.0 ~ 999.9)s 0=电压上升时间关 | |
| | 测试时间 | (0.0, 0.3 ~ 999.9)s 0=连续测试 | |
| 间隔时间 | (0.0 ~ 999.9)s 0=间隔时间关 | | |
| 泄漏电流表 | 测量范围 | (0.000 ~ 20.00)mA | |
| | 分辨率 | 200uA 档: 0.1uA、 2mA 档: 1uA、 20mA 档: 10uA | |
| | 测量精度 | $\pm (2\% + 5 \text{个字})$ | |
| 泄漏电压表 | 范围 | 30.0V~300.0V | |
| | 精度 | $\pm(2\%+1V)$ | |
| | 分辨率 | 0.1V | |
| 一般规格 | 系统电源 | 110V/220V $\pm 10\%$, 50Hz/60Hz $\pm 5\%$, 5A | |
| | 使用环境 | 0 °C ~ 40°C,, (5 ~ 90) %RH , 粉尘少 | |