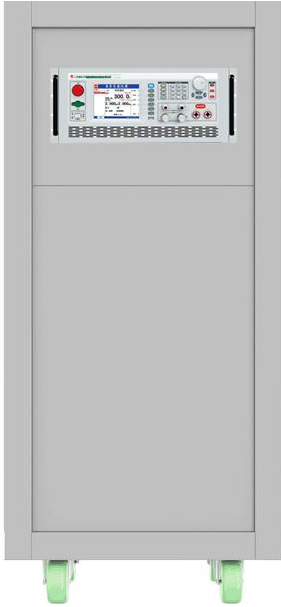


名称：程控医用三相泄漏电流测试仪

型号：CS9975L-3X-60k

厂商：南京长盛

结构：分体式（主机+变频电源）



主机示意图

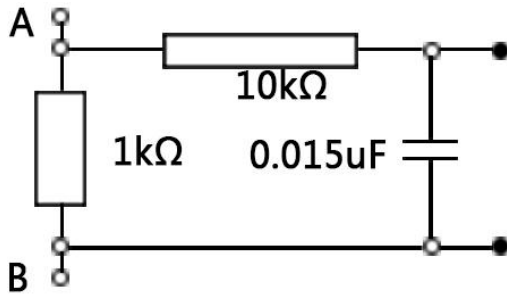


变频电源示意图

性能特点

- 泄漏测试时可显示功率。
- 可三相测试亦可单相测试。
- 采用 5.6 寸 TFT(640*480) 显示设置参数及测试参数，显示内容醒目、丰富。
- 测试仪可把测试结果以 EXCEL 表格的格式存储在 U 盘中。
- 可通过 U 盘进行软件升级。
- 泄漏电流提供 AC, AC+DC, PEAK, DC 四种检波方式。
- 测试结果可同步保存，支持详细完整的统计操作。
- 支持客户在线编辑测试条件，便于客户智能化、精细化管理。
- 具有双频综合测试，频率范围 50 Hz、60 Hz。
- 人性化的操作界面、支持数字按键直接输入，拨盘输入、操作更简捷。
- 完备的操作帮助提示，可有效提高用户使用效率。

- 中英文双语操作界面，适应不同用户的需求。
- 选配上位机，可支持扫码枪功能。
- 标配 PLC 接口，RS232 接口，选配 LAN 接口、RS485 接口、USB 接口。

MD 网络


符合的标准： GB9706.1 (IEC60601-1)

性能特点

泄漏电流(外)	三相 450Vac/ (外接电源)
输出电压设定	30.0V~450.0V 解析度：0.1V/Step
辅助电压设定	30.0V~450.0V 解析度：0.1V/Step
电流上限设定	范围：0.1uA ~20.00mA
电流下限设定	范围：0~电流上限
电压表	(30.0-450.0)V 解析度：0.1 V 精度：± (2%读值+2V)
电流表	0.0uA-20.00mA
	分辨率： 200uA: 0.1uA 2mA 档为 0.001mA 20mA 档为 0.01mA 精度：± (2%读值+2 个字)
测试时间	(3.0-999.9)秒 0=连续
间隔时间	(0-999.9)秒 0=测试时间到，测试仪自动停止
延时时间	(0-999.9)秒 0=延时报警关

备注：外配三相 60kVA 变频电源